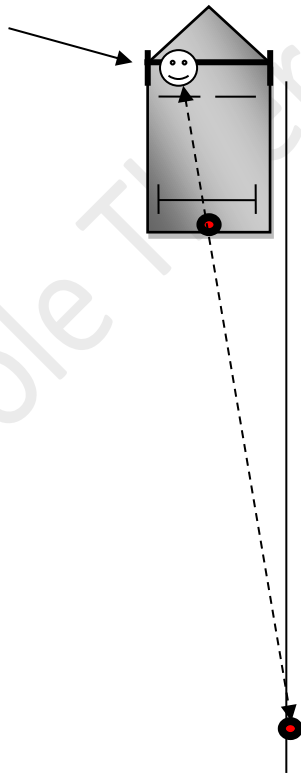


N° 11 Marche-arrière / Demi-tour

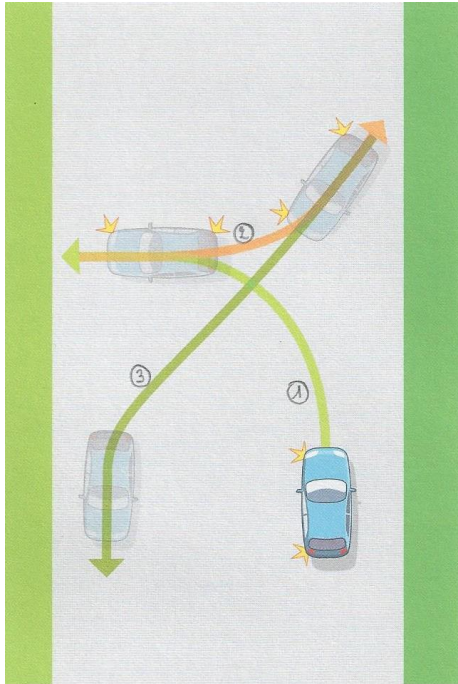
MARCHE ARRIERE

- * On n'est jamais prioritaire lorsque l'on fait une manœuvre
- * On travaille en vision directe (M.Avant = devant ; M.Arrière = derrière)
- * Bien se positionner sur son siège (tirer sur la ceinture et déplacer le corps)
- * Main gauche en haut du volant, Main droite sur le dossier passager
(sauf élèves petits, main droite au volant)
- * Pied droit devant l'accélérateur (et non le frein !)
- * On travaille avec l'embrayage progressivement
- * Repère milieu de vitre arrière (balai essuie-glace) à la bordure du trottoir
- * Dans quel sens tourner le volant si le VH part d'un côté = comme en Marche Avant
(Corriger trajectoire puis redresser)



Observer le milieu de la vitre arrière et aligner la bordure du trottoir

DEMI-TOUR



S'arrêter sur le bord droit avec un clignotant.

1- Mettre un clignotant gauche. Effectuer un contrôle dans **l'angle mort** et si personne, partir au patinage d'embrayage en tournant **rapidement** le volant sur la gauche dès que le véhicule bouge. A proximité du trottoir (30 cm environ), **contrebraquer 2 tours de volant** à droite et **s'appuyer** au trottoir **sans le monter, sans le taper**.

2- Enclencher la marche-arrière. Contrôler à gauche et à droite, et reculer au patinage en braquant à fond à droite. A proximité du trottoir, contrebraquer 2 tours de volant à gauche et s'appuyer au trottoir sans le monter, sans le taper.

(Se retourner côté gauche et contrebraquer seulement lorsque le véhicule est perpendiculaire à la chaussée)

3- Enclencher la 1^{ère}. Mettre un clignotant à gauche. Contrôler à gauche et à droite et si personne, tourner le volant à fond à gauche au patinage. Si ça ne passe pas, faire à nouveau : marche-arrière et marche avant.

CONSEILS :

- * Manœuvre en 3 temps (MAV, MAR, MAV)
- * Embrayage au patinage en pointe de pied
- * Pied droit devant l'accélérateur (**et non le frein !**)
- * On travaille vite avec le volant, doucement avec les pieds
- * **On n'est jamais prioritaire lorsque l'on fait une manœuvre**
- * Communiquer avec des gestes envers les autres (assurer la sécurité)
- * Contrebraquer 30 cm avant le trottoir (et **débrayer/freiner pour contrôler le VH**)
- * **Bien regarder derrière en reculant**
- * Ne pas toucher les trottoirs hauts (Attention au porte-à-faux)